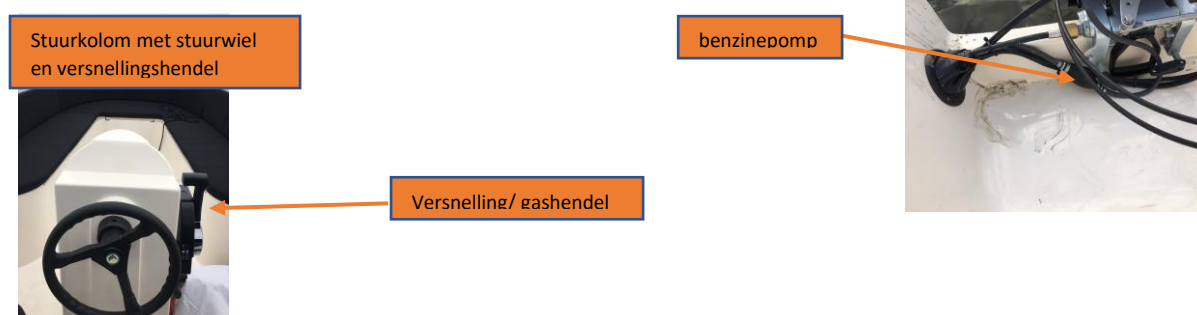


## Bedieningsinstructie ANKER met 15pk Honda

U kunt maximaal met 8 personen in de sloep

Voordat u met de sloep gaat varen kijkt u goed of u geen vreemde dingen ziet zoals beschadigingen. Mocht u deze zien is het verstandig om deze onmiddellijk bij de verhuurder te melden zodat er een aantekening op het huurcontract gemaakt kan worden.

Het kan zijn dat de sloep enkele dagen heeft stil gelegen. Daarom moet u voordat u gaat starten benzine oppompen naar de motor, dat doet u door een aantal keren in het zwarte balletje te knijpen totdat u weerstand voelt.

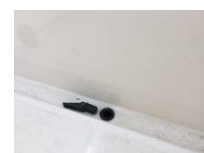


Gaat u achter de stuurkolom zitten en doe het veiligheidsclipje onder het rode knopje (veiligheid) en start de motor met de sleutel.



Boven de veiligheidsclip en de sleutel vindt u de gashendel, als u deze naar voren beweegt schakelt de boot in zijn vooruit en naarmate u de hendel verder naar voren beweegt geeft u meer gas. In zijn achteruit werkt dit hetzelfde maar dan in tegengestelde richting. Om de boot in zijn voor of achteruit te zetten moet u de vergrendeling op de hendel indrukken.

Mocht er water in de boot komen, geen zorgen, de boot is zelflozend, u hoeft er alleen voor te zorgen dat het dopje niet vast in het afvoergaatje zit.



Normaalgesproken tanken wij de boot voor u af, maar mocht het toch voorkomen dat u hem moet tanken, dan kijkt u onder de achterbank, daar staat de brandstoftank.

Deze boot vaart op EURO 95

